

## CHAMBRES D'HÔTES - LE VIEIL AMANDIER - ARGELIERS - MINERVOIS

### LE VIEIL AMANDIER

Chambres d'hôtes au cœur du vignoble Minervois

*le vieil amandier - chambres d'hôtes  
Argeliers*

<https://levieilamandier-argeliers.fr>





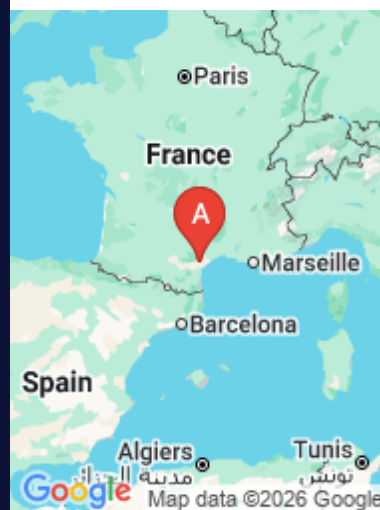
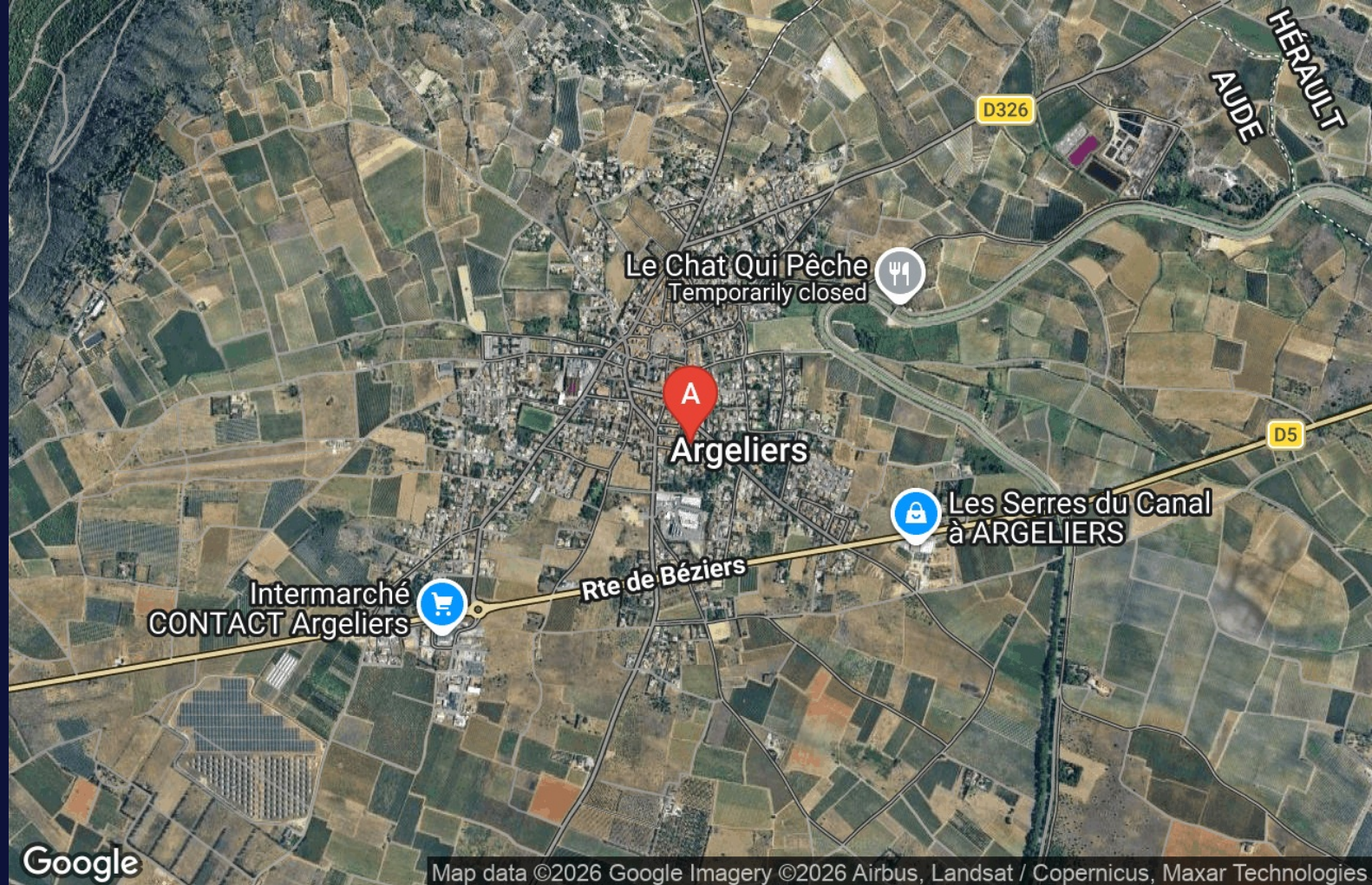
## Le Vieil Amandier

☎ +33 6 47 74 02 19

☎ SIRET : 903 581 635 00013

☎ SIREN : 903 581 635

**A** Accueil en chambres d'hôtes au vieil  
amandier à Argeliers - Minervois : 4, Impasse  
Diderot 11120 ARGELIERS







## Accueil en chambres d'hôtes au vieil amandier à Argeliers - Minervois



Chambre d'hôtes en chalet indépendant



Chambre d'hôte l'Exotique



Chambre d'hôtes l'Occitane

Le vieil amandier, ancienne maison vigneronne, vous propose une chambre d'hôte en chalet indépendant de la maison principale d'avril à octobre, deux chambres "l'exotique" et "l'occitane" situées à l'étage de la maison pendant toute l'année. Ces 3 chambres intègrent salle d'eau et WC privés.

**Baignades en été : rivière La Cesse à 7 min, Narbonne plage - Gruissan à 35 min, Lac de Jouarres à 30 min.**

**Loisirs : baignades, balades en vélos le long du canal du midi, balades en barques sur le canal, randonnées, promenades à cheval, parapentes...**

Prêt de vélos sur place, locations de vélos et trottinettes électriques à Saint Nazaire d'Aude.





## Infos sur l'établissement



*Communs*

Entrée indépendante

Jardin commun

une chambre d'hôtes située dans un chalet indépendant de la maison en location d'avril à octobre

une chambre d'hôtes "l'Exotique" située à l'étage de la maison principale

une chambre d'hôte "l'Occitane" située à l'étage de la maison principale



*Activités*

Prêt de vélos



*Réseaux*

Accès Internet



*Stationnement*

Parking privé



*Services*

Nettoyage / ménage



*Extérieurs*





## Chambre d'hôtes en chalet indépendant



Chalet



2

personnes



1

chambre



18

m2

Je vous accueille dans un chalet indépendant de la maison principale. Il est composé d'une chambre climatisée équipée d'un réfrigérateur top, d'une bouilloire et sa salle de bain/WC. Une petite terrasse privative et un parking privatif se trouvent devant le chalet.

<i>Chambres</i>	Chambre(s): 1 Lit(s): 1	dont lit(s) 1 pers.: 0 dont lit(s) 2 pers.: 1
<i>Salle de bains / Salle d'eau</i>	Sèche cheveux Salle(s) d'eau (avec douche): 1	
<i>WC</i>	WC: 1 WC indépendants WC dans la salle d'eau	
<i>Cuisine</i>	Réfrigérateur Bouilloire	
<i>Autres pièces</i>	Terrasse	
<i>Media</i>	Wifi	
<i>Autres équipements</i>		
<i>Chauffage / AC</i>	Climatisation	
<i>Exterieur</i>		









## Chambre d'hôte l'Exotique



Chambre



2

personnes  
(Maxi: 3 pers.)



1

chambre



17

m2



Chambre d'hôte pour 3 personnes située à l'étage d'une maison vigneronne, agréable et lumineuse. Elle est équipée d'un lit de 140x190 cm, d'un lit de 90 x 190 cm séparé, ainsi que de nombreux rangements. La salle d'eau / wc privée est spacieuse avec un receveur de douche plat de 120 cm. Le parking du véhicule se fait en toute sécurité à l'intérieur de la propriété et le jardin est libre d'accès.

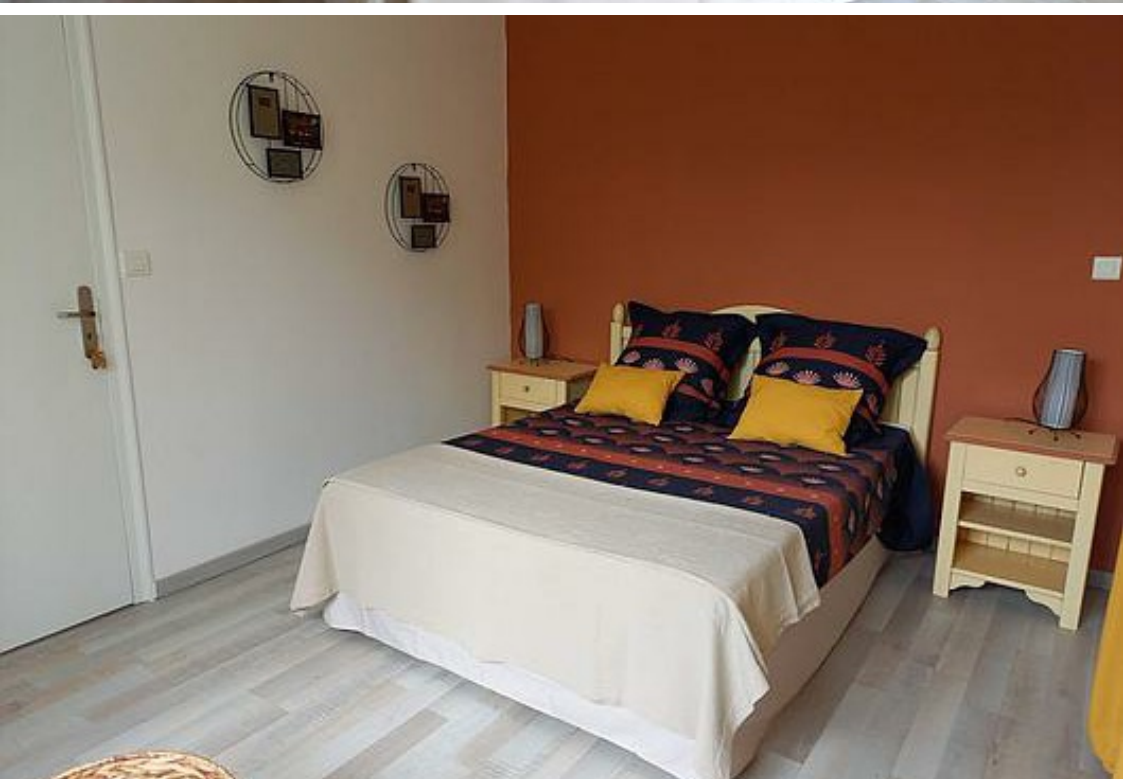
Au plaisir de vous y accueillir.

<i>Chambres</i>	Chambre(s): 1 Lit(s): 2	dont lit(s) 1 pers.: 1 dont lit(s) 2 pers.: 1
	lit de 140 x 190 cm et lit de 90 x 190 cm	
<i>Salle de bains / Salle d'eau</i>	Salle de bains avec douche	Sèche cheveux
	Salle(s) d'eau (avec douche): 1 douche spacieuse avec receveur plat de 120 cm	
<i>WC</i>	WC: 1 WC privés	
<i>Cuisine</i>		
<i>Autres pièces</i>		
<i>Media</i>		
<i>Autres équipements</i>		
<i>Chauffage / AC</i>	Chauffage	
<i>Exterieur</i>	Jardin	Terrain clos









## Chambre d'hôtes l'Occitane



Chambre



2

personnes



1

chambre



14

m2

Chambre d'hôtes rénovée située à l'étage de la maison principale, lumineuse et chaleureuse, elle dispose d'un lit 140 x 190 cm avec literie neuve, un petit placard penderie. Elle intègre un espace privatif WC/ salle d'eau avec douche 90 x 90 cm.

### Chambres

Chambre(s): 1

Lit(s): 1

dont lit(s) 1 pers.: 0

dont lit(s) 2 pers.: 1

lit de 140 x 190 cm avec literie neuve (sommier tapissier et matelas épais)

### Salle de bains / Salle d'eau

Salle de bains avec douche

Sèche cheveux

Salle(s) d'eau (avec douche): 1

Espace neuf WC/salle d'eau avec douche de 90 x 90 cm

### WC

WC: 1

WC privés

### Cuisine

### Autres pièces

### Media

Télévision

Wifi

### Autres équipements

### Chauffage / AC

Chauffage

### Exterieur

Abri pour vélo ou VTT

Jardin







# A savoir : conditions de la location

Arrivée	Arrivée après 17h
Départ	Départ avant 11h
Langue(s) parlée(s)	Français
Annulation/Prépaiement/Dépot de garantie	Arrhes demandés pour 3 nuits et au delà (25% du montant du séjour) Annulation gratuite possible jusqu'à 7 jours avant votre arrivée (remboursement des arrhes versés) Si annulation dans les 7 jours avant l'arrivée, conservation des arrhes
Moyens de paiement	Cartes de paiement   Chèques bancaires et postaux Chèques Vacances   Espèces   Virement bancaire Adhésion aux chèques vacances à partir de 2022
Petit déjeuner	- une boisson chaude au choix - un jus de fruit - des fruits de saison - pains variés - une viennoiserie - un yaourt nature sur demande
Ménage	Nettoyage et désinfection effectués par la propriétaire
Draps et Linge de maison	Draps et/ou linge compris
Enfants et lits d'appoints	Lit bébé lit parapluie à disposition
Animaux domestiques	Les animaux ne sont pas admis.

## Tarifs (au 01/02/26)

Accueil en chambres d'hôtes au vieil amandier à Argeliers - Minervois

n°1 : Chambre d'hôtes en chalet indépendant : Tarif standard pour 1 personne 65 euros, pour 2 personnes 72 euros. Petit déjeuner compris.  
n°2 : Chambre d'hôte l'Exotique : Tarif standard pour 1 pers 65 euros, pour 2 pers 72 euros, pour 3 pers 79 euros. Petit déjeuner compris.  
n°3 : Chambre d'hôtes l'Occitane : Tarif standard pour 1 personne 58 euros, pour 2 personnes 65 euros. Petit déjeuner compris.

Tarifs en €:	Tarif 1 nuit en semaine (L, M, M, J, D)			Tarif 1 nuit en weekend (V ou S)			Tarif 2 nuits weekend (V+S)			Tarif 7 nuits semaine		
Unité de location	n°1	n°2	n°3	n°1	n°2	n°3	n°1	n°2	n°3	n°1	n°2	n°3

Aucun tarif renseigné (contactez le propriétaire)



# Mes recommandations

Les incontournables

Billetterie Côte du Midi

OFFICE DE TOURISME CÔTE DU MIDI  
[WWW.COTEDUMIDI.COM](http://WWW.COTEDUMIDI.COM)



## LE CHAT QUI PÊCHE

+33 4 68 45 37 42 +33 6 31 89 80 63

Rue du port

0.8 km  
ARGELIERS



1

Ancienne maison cantonnière rénovée, au bord du Canal du Midi, au calme, très belle terrasse. Idéal pour les enfants.



## AUBERGE DE LA SELETTE

+33 4 68 46 28 64

Route départementale 5 CABEZAC

<http://www.laselette.fr>

3.0 km  
BIZE-MINERVOIS



2

L'auberge restaurant La Selette vous accueille à Cabezac, sur la route Minervoise à Bize-Minervois. Venez vous poser dans un cadre chaleureux pour déguster une cuisine créative et savoureuse. Le chef vous invite à découvrir ses spécialités : Huîtres, foie gras et gambas pour éveiller vos papilles et fondre de plaisir. Pour accompagner les plats, un grand choix de vins vous est proposé. L'auberge restaurant La Selette vous reçoit dans une magnifique véranda. Vous avez une grande salle où trône une cheminée pour vous réchauffer l'hiver. L'été, les terrasses vous permettent de vous restaurer à l'extérieur.



## AUBERGE DU SOMAIL

+33 4 68 70 71 02

1 chemin de halage LE SOMAIL

<https://aubergedusomail.com>

4.8 km  
SAINT-NAZAIRE-D'AUDE



3

Un cadre à la Pagnol pour les amoureux d'une cuisine du Sud. Le décor « Bistrot » est à la hauteur de la cuisine élaborée uniquement à base de produits frais du terroir et cuisinés sur place : grandes planches tapas, pizzas, poissons frais cuisinés à la plancha ses plats mijotés "maison". À l'ombre des tonnelles, glaces artisanales, jus de fruits.



## D'ICI ET D'AILLEURS

+33 9 73 20 84 42 +33 6 50 48 94 32

9 boulevard de la République

20.1 km  
FLEURY



4

Restaurant à thème



## LA BARQUE DU SOMAIL

+33 6 72 59 37 98

184 chemin des patiences LE SOMAIL

<http://www.patiences.com/>

4.6 km  
GINESTAS



1

Une envie de détente ? Embarquez à bord de La Barque du Somail pour une promenade au fil de l'eau sur le Canal du Midi. Un cadre romantique (coucher du soleil), authentique de la région, encore préservé du temps. Idéal pour vos promenades en famille, entre amis, collègues ou simplement pour un pique nique ou un anniversaire. Trois départs par jour 14h30, 15h45 et 17h. Possible toute l'année sur demande !



# Mes recommandations (suite)

Les incontournables

Billetterie Côte du Midi

OFFICE DE TOURISME CÔTE DU MIDI  
WWW.COTEDUMIDI.COM



## LA CAPITANE - CAP AU SUD

+33 7 82 09 13 51

Port du Somail Allée de la Glacière

<https://capausud.eu>

4.8 km

GINESTAS



Croisière sur le Canal du Midi avec passage d'écluse Découvrez un site enchanteur sur les eaux calmes du Canal du Midi (Patrimoine Mondial de l'UNESCO), à bord d'une gabarre en bois traditionnelle. Vivez l'expérience de passer dans une écluse (en descente et en montée), admirez le Pont-Canal du XVII<sup>e</sup> siècle et appréciez le paysage bordé de pins parasols. Laissez vous bercer par la magie du Canal et de ses ouvrages d'art, en écoutant leur histoire au fil de l'eau. Croisière commentée d'1 H 30 • Départs en avril, mai, juin et septembre à 15h (consulter le site internet pour les jours d'ouverture) • Départs juillet et août à 10H30, 14H, 16H ou 18H selon les jours Embarquement 15 minutes avant départ.



## LE COMPTOIR NATURE - LOCATION DE BATEAUX ELECTRIQUES

+33 4 68 46 01 61

1 chemin de halage LE SOMAIL

<http://comptoirnature.free.fr>

4.8 km

SAINT-NAZAIRE-D'AUDE



Pour une balade d'une heure ou d'une journée sur le Canal du Midi, nous louons des bateaux de promenade non polluants et non bruyants qui peuvent embarquer jusqu'à cinq personnes à leur bord. Découvrez ou redécouvrez les charmes de cette voie d'eau ombragée qui traverse paresseusement le piémont Minervois en déroulant ses courbes et ses lignes droites au gré des moindres courbes de niveau. Vous pourrez border de charmants villages vigneron en terrasse et emprunter des ouvrages d'art dont certains furent, en leur temps, le fruit de véritables exploits techniques et qui restent aujourd'hui spectaculaires. Au rythme lent de la navigation du canal vous redécouvrirez les charmes d'une époque où le temps lui-même semblait plus respectueux des rêveries humaines. Pour les grandes familles ou les groupes d'amis nous tenons quatre embarcations à disposition qui peuvent donc accueillir jusqu'à vingt personnes simultanément.



## LIBRAIRIE ANCIENNE - LE TROUVE TOUT DU LIVRE

+33 4 68 70 16 90

28 allée de la glacière LE SOMAIL

4.9 km

SAINT-NAZAIRE-D'AUDE



La librairie "Le Trouve Tout du Livre" est située dans un petit port du Canal du Midi et contribue au charme de ce lieu pittoresque. Cette ancienne cave sert d'écrin aux 50 000 livres que propose la librairie.



## PAULETTE BIKE LOCATION DE VÉLOS

+33 4 68 42 43 92

AGENCE HERTZ 11 boulevard

Condorcet

<https://paulette.bike/fr/>

15.4 km

NARBONNE



Parcourez le canal du midi et de la Robine et les itinéraires que vous souhaitez découvrir. VTC, VTT, VTC à assistance électrique, tandems, VTT enfants, vous trouverez forcément le vélo qui répond à vos attentes. Fabriqués en France, nos vélos sont fiables et confortables. Les prix de toutes les locations sont consultables sur notre site [www.paulette.bike](http://www.paulette.bike)



## PORT FLUVIAL DE NARBONNE

+33 4 68 90 30 30 +33 6 11 71 27 19

Parking du Lavoir Rue Jean Jaurès

15.6 km

NARBONNE



Situé au cœur du centre-ville historique, près des sites classés et touristiques, avec sa centaine d'anneaux, ses dizaines de plaisanciers en escales, le Port Fluvial de Narbonne fait partie des plus beaux ports fluviaux de France. Capitainerie du canal de la Robine ouverte à l'année. Accès douches et WC (fermé durant les week-end). Chômage du canal : du 30/10 au 01/04. Saison : du 01/04 au 30/09. Commodités : eau, électricité, douches municipales, sanitaires. Autres services : rampe de mise à l'eau pour bateaux de 10-15m. Possibilité d'hivernage. Gabarits des bateaux admis : jusqu'à 30m - Tirant d'eau : 1,50m - Tirant d'air : 3m. Aucune place disponible à l'année. 4 quais d'amarrage sur 2.5 Km : quai des Barques (réservé aux haltes temporaires), quai Valière, quai d'Alsace et quai de l'Escoute.



# Mes recommandations (suite)

Les incontournables

Billetterie Côte du Midi

OFFICE DE TOURISME CÔTE DU MIDI  
[WWW.COTEDUMIDI.COM](http://WWW.COTEDUMIDI.COM)



## LA MAISON ET LE PONT DU CANTONNIER

0.8 km  
📍 ARGELIERS



## ECLUSE DE CESSE

3.2 km  
📍 SALLELES-D'AUDE



## PONT-CANAL DE CESSE - RIGOLE D'ALIMENTATION DE LA CESSE

3.2 km  
📍 MIREPEISSET



## EPANCHOIR DES PATIASSES

3.2 km  
📍 MIREPEISSET



## ECLUSE DE TRUILHAS

3.8 km  
📍 SALLELES-D'AUDE



L'Ecluse de la Cesse est la première écluse du Canal de Jonction.

Ce pont-canal à 3 arches a été construit entre 1689 et 1690 par Jean Goudet, maître maçon. Cet ouvrage d'art mesure 64m de long. Il a par contre été construit plus d'un siècle et demi plus tôt. Sur le pont, le canal domine la rivière d'une vingtaine de mètres.

Il est situé à environ 300m de l'embouchure de la Rigole dans la direction du Somail...mais sur l'autre rive du Canal. Construit en 1694, il permet de vider l'excédent d'eau du canal. Il est constitué d'un grand mur de pierres percé d'une demi douzaine d'ouvertures. Côté canal, des vannes commandables permettent d'alimenter ces issues en cas de besoin. L'eau s'écoule ensuite dans une rigole et rejoint la Cesse.

L'Ecluse de Truilhas est une écluse simple du Canal de Jonction.



# Mes recommandations (suite)

Les incontournables

Billetterie Côte du Midi

OFFICE DE TOURISME CÔTE DU MIDI  
WWW.COTEDUMIDI.COM



## ECLUSE DE GAILHOUSTY

## CANAL DE JONCTION AVEC SES 7 ECLUSES - GAILHOUSTY



## LA GRANGE DE FONTCALVY



## L'HORREUM



## LES HALLES

7.7 km  
📍 SALLELES-D'AUDE



L'Ecluse de Gailhousty est une écluse double du Canal de Jonction.

7.7 km  
📍 SALLELES-D'AUDE



8.0 km  
📍 OUEILLAN



De toutes les granges dépendant de l'Abbaye de Fontfroide, 24 en tout, celle de Fontcalvy est la mieux conservée et la plus atypique. Depuis 1985, la Grange de Fontcalvy ressemble désormais à un coin de rêve au milieu des vignes, sous un ciel d'été... elle est un espace de liberté, de réflexion et d'imagination pour tous : le public ne s'y trompe pas, lui qui est toujours plus important et plus fidèle ! La Grange de Fontcalvy accueille une fiction historique... Une aventure humaine et théâtrale, devenue un rendez-vous majeur de l'été narbonnais

15.7 km  
📍 NARBONNE



L'Horreum, au cœur de la ville moderne, se compose de galeries souterraines construites au I<sup>er</sup> siècle avant J.-C. et situées à 5 mètres sous terre. Elles devaient constituer les fondations d'un bâtiment, sans doute un marché ou un entrepôt, (horreum signifiant « entrepôt »). Construit en surface, l'édifice se trouvait au sud du forum, en bordure du cardo (axe nord-sud) de la ville romaine de Narbo Martius. Ces galeries souterraines ont traversé les siècles avec divers remaniements et leur réutilisation partielle comme caves particulières. Signalées officiellement en 1838, elles ont été classées au titre des Monuments Historiques en 1961 puis aménagées et ouvertes au public en 1976. Avec les vestiges archéologiques du site du Clos de la Lombarde, l'Horreum est l'un des seuls monuments romains visibles et visitables au centre de Narbonne. Il appartient à l'Etablissement public de coopération

16.1 km  
📍 NARBONNE



Élu plus beau marché de France en 2022 par les presses quotidiennes régionales de France et par la rédaction de TF1, les halles de Narbonne demeurent plus que jamais le lieu incontournable sur la Côte du Midi pour tous ceux qui ont le goût des découvertes culinaires dans un cadre authentique et convivial. Le pavillon de Style Baltard fut construit au début du siècle dernier près du canal de la Robine ; sa superbe structure métallique, ses piliers et ses portes de pierre, sa toiture majestueuse abritent toujours l'un des plus beaux marchés de France. A visiter pour le plaisir des yeux et du palais, avec 66 commerces des meilleurs produits frais, des fruits et des légumes aux poissons, en passant par les fromages et les vins fins de la région. A ne manquer sous aucun prétexte ! Ouvertes 365 jours par an (sans exception) de 7h à 14h00 (NB : Service minimum les Lundis).







